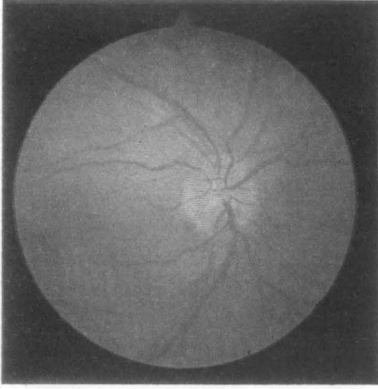


Görme Kaybı

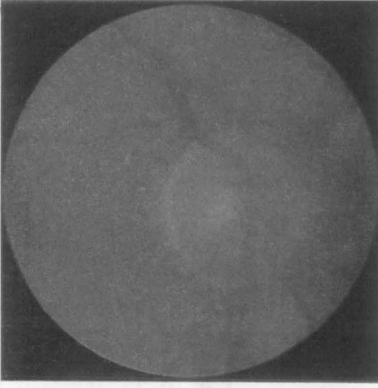
**TIPTA
SÜREKLİ
EĞİTİM**

Dr. Füsun SAYEK

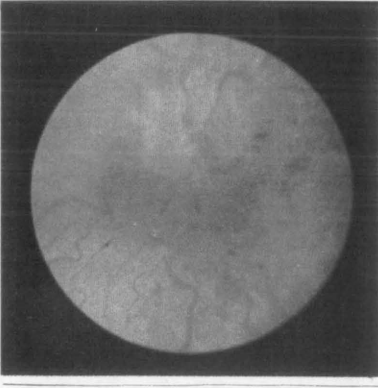
Göz hastalıkları uzmanı, serbest hekim.



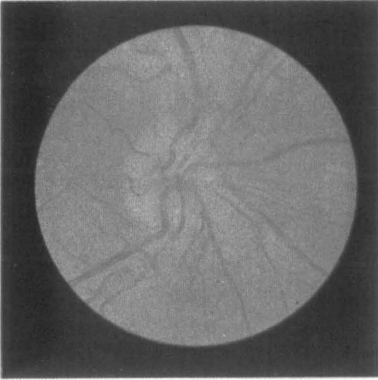
Normal papilla görünümü



a) Erken dönem



b) Daha ileri dönem



c) Şiddetli papilla ödemi

Papilla ödemi

Daha önce normal olan görme duyusunun azalması, görme kaybı olarak adlandırılır.

Çok geniş bir hastalık grubunun ortak yakınması olan görme kaybı, hekimlik pratiğinde sık karşılaşılan bir sorundur. Bu yakınmanın iyi değerlendirilmesi, hastanın doğru yönlendirilmesinde en önemli etkidir. Hem zaman ve para kaybı azaltılır, hem de erken tanı ve tedavi olanakları arttırılır.

Görme kaybı yakınmasının değerlendirilmesi ve tedavisi esas olarak göz hastalıkları uzmanı hekimlerce yapılır. Bununla beraber pratisyen hekimlerin doğru yaklaşım ve yönlendirmeleri de en az tedavi kadar önemlidir. Tedavi ve pratisyen hekim tarafından yapılabilecek girişimlerden ileride söz edilecektir. Bu yazıda genel bilgi ve tanı yolları ele alınmıştır.

Görme kaybı yakınmasının değerlendirilmesi:

İlk adım iyi bir anamnez almaktır. Bundan sonra yapılacak basit bir göz muayenesi tanı için genellikle yeterli olacaktır. Basit bir göz muayenesi için gerekli araçlar:

– Küçük, pilli el lambası;

Gözlerin duruş ve hareketleri, kızarıklık, sekresyon olup olmadığı, yabancı cisim varlığı, pupilla ışık reaksiyonlarının kontrolü için.

– Snellen eşeli:

Görme keskinliğini ölçmek için. Eşel 6 m uzaklıkta duvara asılı olmalı, iyi aydınlatılmış olmalıdır. Oda ışığı ideal olarak eşel aydınlığının 1/5'i kadar olmalıdır. İki göz ayrı ayrı ölçülmelidir.

– Pinhol:

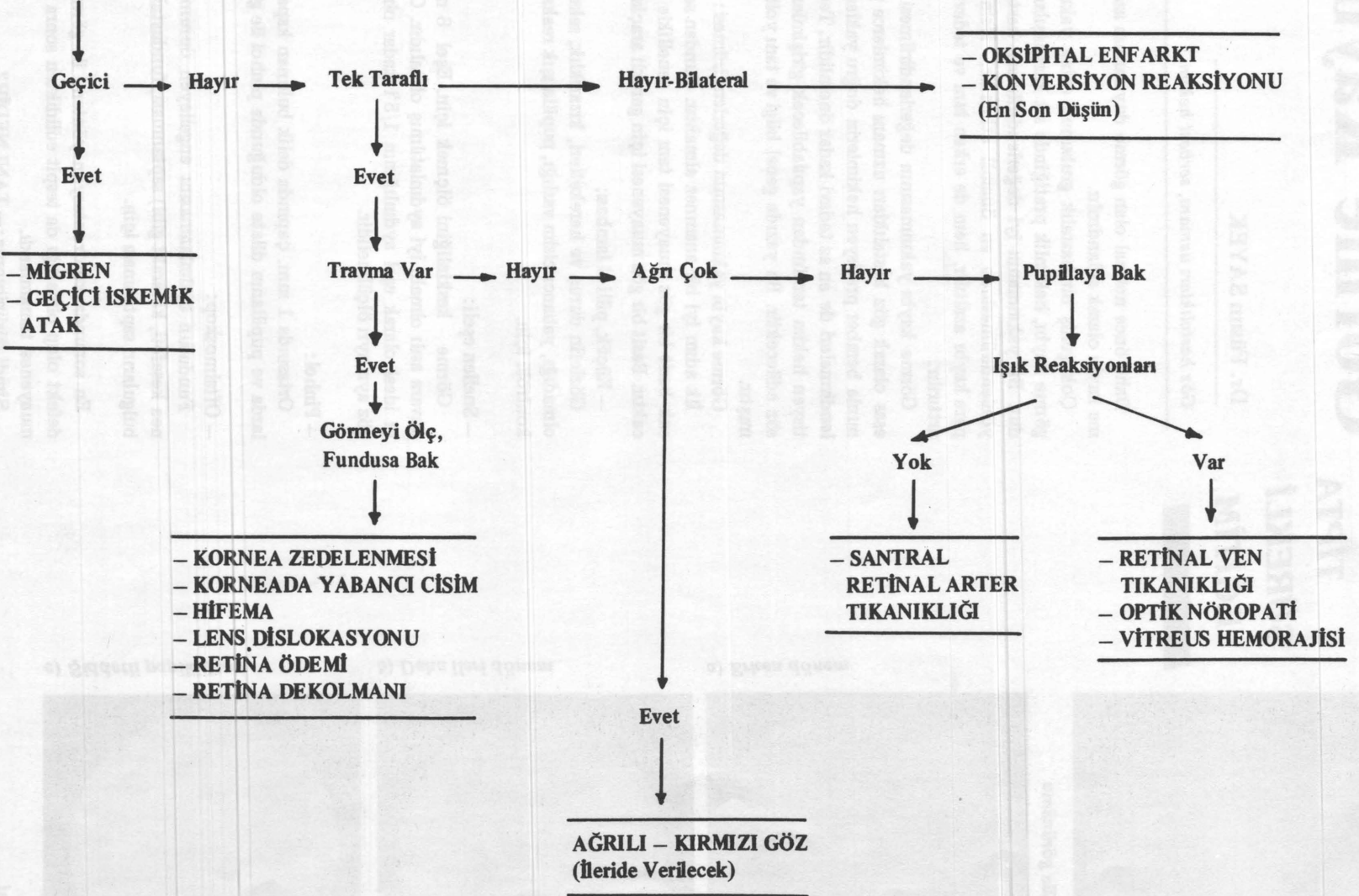
Ortasında 1 mm. çapında delik bulunan kapama. Myoplarda ve pupillanın dilate olduğunda pinhol ile görme artar.

– Oftalmoskop:

Fundusun aydınlanmasını engelleyen durumların (Kornea kesafeti, katarakt gibi) saptanması, fundustaki patolojik bulguların saptanması için.

En sonunda konfrontasyon yöntemi ile görme alanında defekt olup olmadığı da tespit edildikten sonra hastamızın muayenesi tamamlandı.

Şimdi düşünüyoruz: – TANI NEDİR?

ANİ GÖRME KAYBI

YAVAŞ GELİŞEN GÖRME KAYBI

